



# Artesia

COLLECTIONS BOOK

2019



# Artesia

40 anni di eccellenza italiana

*40 years of Italian excellence*

Le pietre Artesia sono frutto di una continua ricerca in tutto il mondo delle cave migliori e più esclusive. Attentamente selezionata all'origine, la materia grezza viene lavorata in Italia per garantire la massima qualità. Una buona parte delle lavorazioni è ancora eseguita manualmente secondo la più antica tradizione artigianale.

*Artesia stones are the result of constant research worldwide of the best and most exclusive quarries. Carefully selected at the origin, the raw material is processed in Italy to guarantee maximum quality.*

*Most of the processing is still carried out by hand according to the most antique craftsmanship tradition.*

Artesia il marchio d'eccellenza che si è affermato nel corso degli anni nel campo dell'estrazione, lavorazione e distribuzione dell'ardesia naturale, grazie alla sua visione innovativa in questo campo:

*Artesia is the trade mark of excellence established of extraction, processing and distribution of natural slate, thanks to its innovative vision in this sector:*

- 40 anni di presenza sul mercato al servizio dei clienti
- continui investimenti in tecnologia per soddisfare la domanda più esigente
- selezione delle pietre da 4 continenti in continuo divenire
- 1 sola realtà di trasformazione della materia prima rigorosamente in Italia
- collaborazioni continue con designer e architetti in importanti progetti
- distribuzione commerciale diffusa nel mondo attraverso le più ricercate showroom e apertura alla richiesta da parte di nuovi mercati

*- 40 years present on the market at the service of its customers*

*- Continuous investments in technology to meet even the most demanding requirements*

*- Selection of stones from 4 continents in constant development*

*- 1 sole transformation reality of the raw material rigorously in Italy o continuous collaboration with designers and architects in important projects*

*- marketing distribution worldwide by means of the most sought-after showrooms and opening to new markets' requests*

**ARTESIA**  
**UNA STORIA ITALIANA**  
 an Italian story

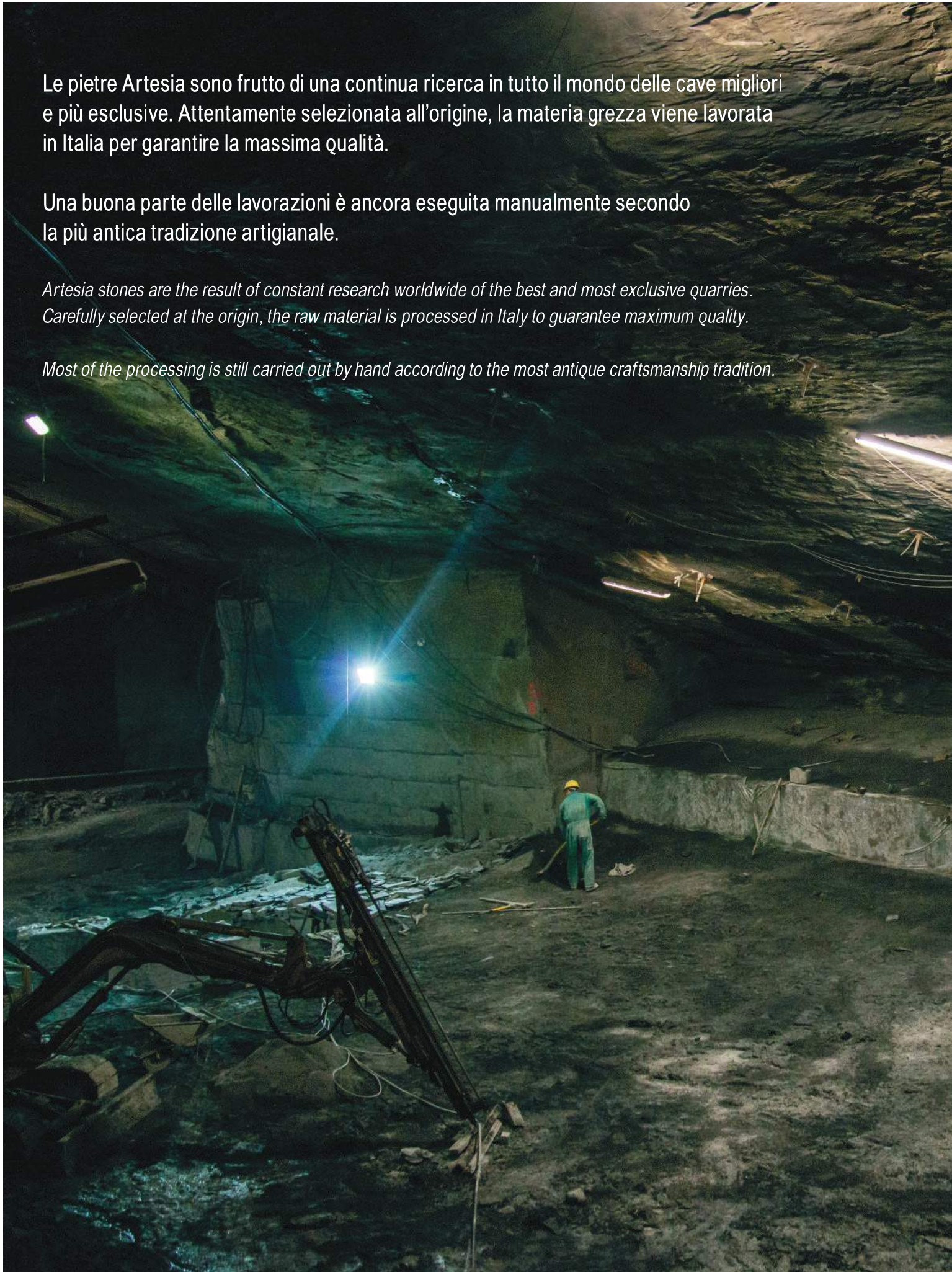


Le pietre Artesia sono frutto di una continua ricerca in tutto il mondo delle cave migliori e più esclusive. Attentamente selezionata all'origine, la materia grezza viene lavorata in Italia per garantire la massima qualità.

Una buona parte delle lavorazioni è ancora eseguita manualmente secondo la più antica tradizione artigianale.

*Artesia stones are the result of constant research worldwide of the best and most exclusive quarries. Carefully selected at the origin, the raw material is processed in Italy to guarantee maximum quality.*

*Most of the processing is still carried out by hand according to the most antique craftsmanship tradition.*





**ARTESIA**  
**UNA STORIA ITALIANA**

*Artesia an Italian story*

# MONOLITE

Dall'evoluzione del tradizionale Murales di Artesia nasce Monolite, un intelligente modulo preassemblato formato da diversi pattern che forniscono una gradevole alternanza di formati e finiture che si incastrano in maniera da impedire la lettura dello schema.

*From the evolution of the traditional Murales of Artesia comes Monolite, a smart preassembled module formed by different patterns that provide a pleasant alternation of formats and finishes that fit in so as to prevent the reading of the scheme.*



## Atelier



Bianco Fiorito



Bianco Antico



Quarzite Alaska



Bianco Ducale



Azul



Tortora



Cenere



Fango



Grafite



Cacao



Black

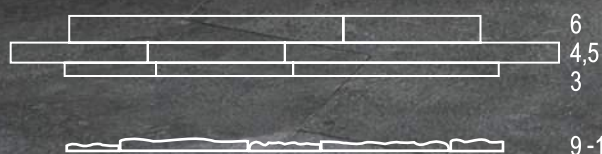
# MURALES® ATELIER



- ALL ANICE
- MAROCCHINO CON CIOCCOLATO BIANCO
- MOKA CAFFÈ
- NAPOLETANO
- IMPERIALE
- BICERIN
- MACCHIATO CON PANNA MONTATA
- CORRETTO

Murales Atelier è la Collezione da rivestimento di Artesia dove le pietre vengono tagliate e finite superficialmente in diverse finiture superficiali per rendere la pietra movimentata e molto raffinata.

*Murales Atelier is the Artesia wall collection where the stones are cut and finished superficially in different surfaces to make the stone moved and very refined.*





ABBIAMO ANCHE QUESTI...



- SCHIUMOSO
- ALLO ZERO
- VIENNA
- ICE
- AL
- SHAKERATO CON BAILEYS
- ALLA TURCA
- LUNGO AL FACAD

- MOKACCINO
- CAPPUCCINO ESTIVO
- CON CIOCCOLATO
- ALLA PARIGINA
- AMERICANO
- MIELE E CANNELLA
- MACCHIATO SCURO
- BRASILIANO

BIANCO

TATA

## Atelier



Bianco Fiorito



Quarzite Alaska



Azul



Cenere



Grafite



Black

## Studio



## Atelier



Bianco Antico



Bianco Ducale



Tortora



Fango



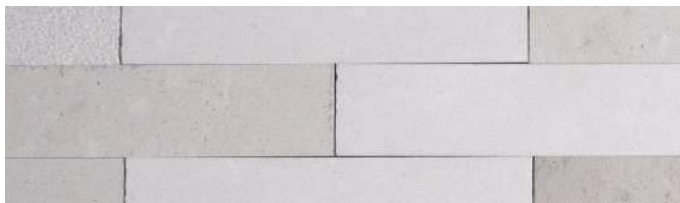
Cacao

## Studio



# 7x30 BRIQUES

## Atelier



Bianco Fiorito



Quarzite Alaska



Azul



Cenere



Grafite



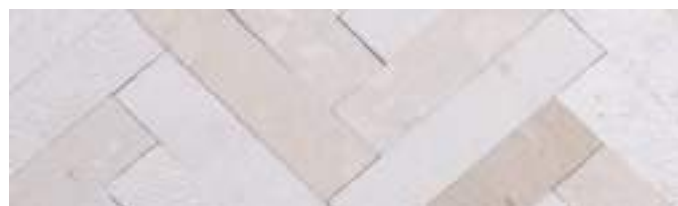
Black



## Atelier



Bianco Antico



Bianco Ducale



Tortora



Fango



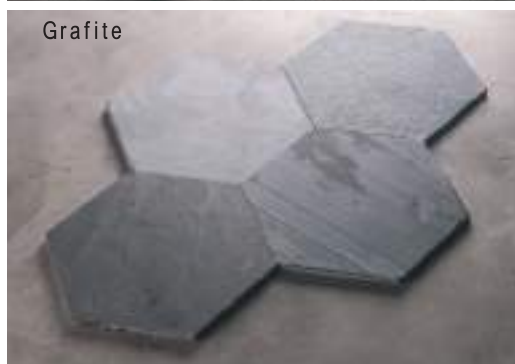
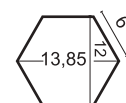
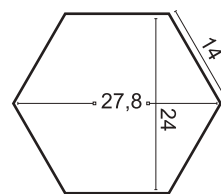
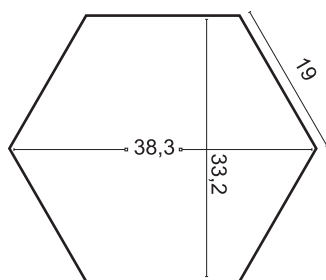
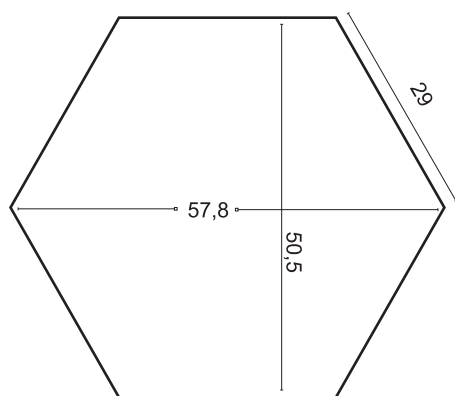
Cacao



# ORIGAMI

Wall: Palette Origami side 14 cm  
Floor: Cenere 30x60 - finitura / finishing: Concrete







Wall: Azul Origami small - finitura / finishing: Atelier  
Lavabo/Sink: Black 40x60 spessore/thickness 12 cm - finitura / finishing: Concrete





ORIGAMI/1  
Azul



ORIGAMI/2  
Cenere



ORIGAMI/3  
Grafite



ORIGAMI/4  
Fango



ORIGAMI/5  
Ombre

# FLOORINGS



30X30

30X60

30X90

40X40

40X80

60X60

60X120



Wall: Fango Origami side 14 cm - finitura / finishing: Atelier  
Floor: Fango 30x60 - finitura / finishing: Soft



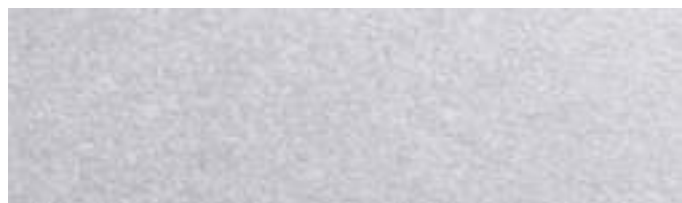
Floor: Black 30x60 - finitura / finishing: Materic



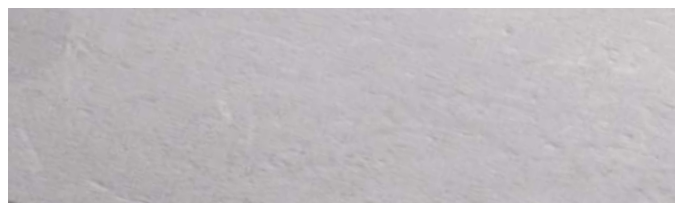
Bianco Fiorito



Bianco Antico



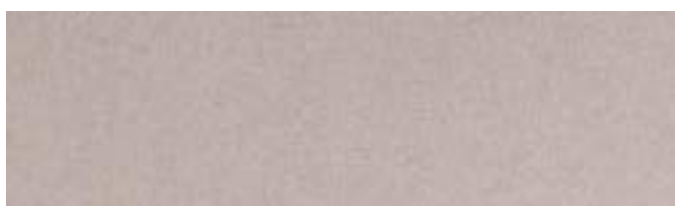
Quarzite Alaska



Bianco Ducale



Azul



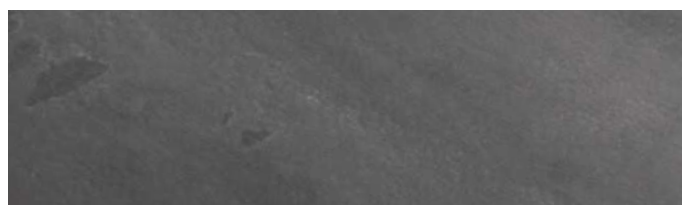
Tortora



Cenere



Fango



Grafite



Cacao

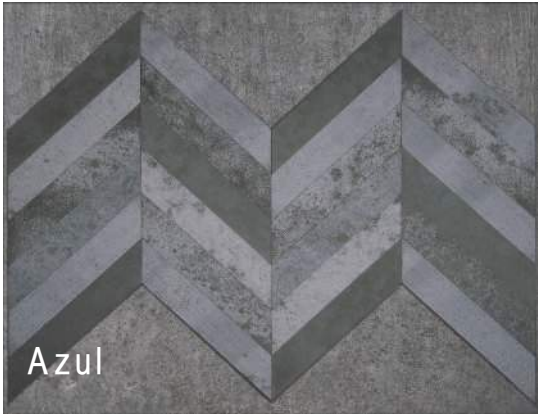


Black

# CHEVRON



Wall: Cenere Chevron - finitura / finishing: Atelier



# PEPITAS







Quarzite Alaska



Bianco Ducale



Azul



Tortora



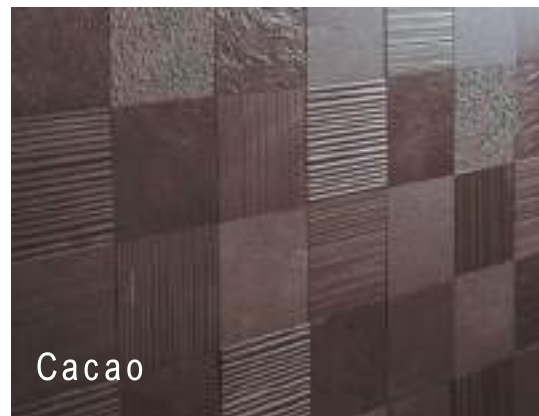
Cenere



Fango



Grafite



Cacao



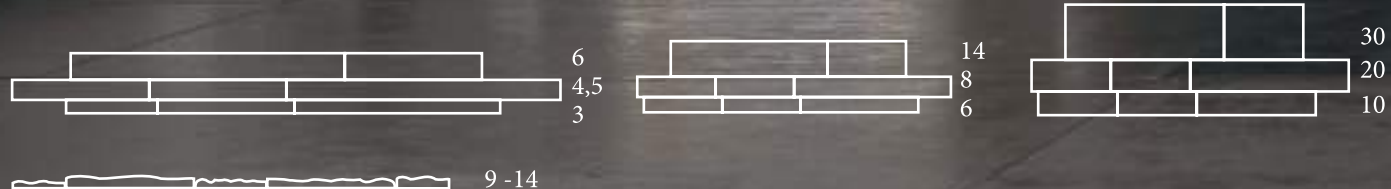
Black

# COLLEZIONI CLASSICHE

FINITURA *Finish*



Stone

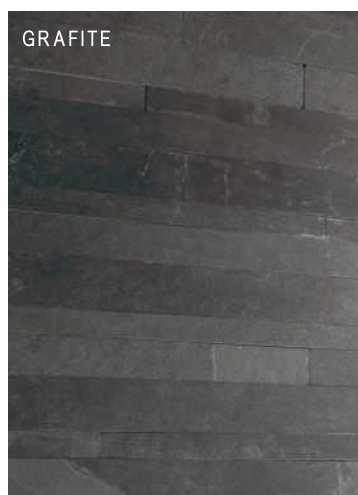
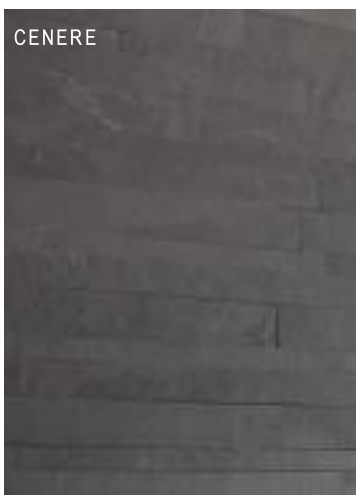


Murales è la celebre collezione di Artesia dove il materiale garantisce uno spessore variabile da 9 a 14 mm, a differenza del Listone che è calibrato. Murales si utilizza a rivestimento sia in interno che in esterno per creare straordinari scenari naturali grazie all'effetto del muro in pietra. Murales viene fornito in pezzi sfusi di diverse larghezze e lunghezze a correre, già miscelati nelle scatole.

*Murales is the famous Artesia collection where the material ensures variable thickness from 9 to 14 mm, unlike Listone which is calibrated. Murales uses both an internal and external cladding to create extraordinary natural scenarios thanks to the effect of the stone wall. Murales is supplied in loose pieces with different widths and random lengths, already mixed in the boxes.*



# MURALES® STONE



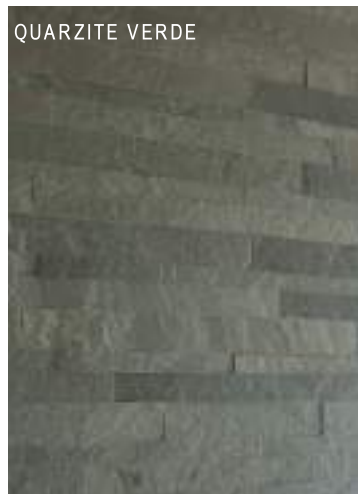
QUARZITE KARIBA



QUARZITE SAVANA



QUARZITE VERDE



QUARZITE VICTORIA



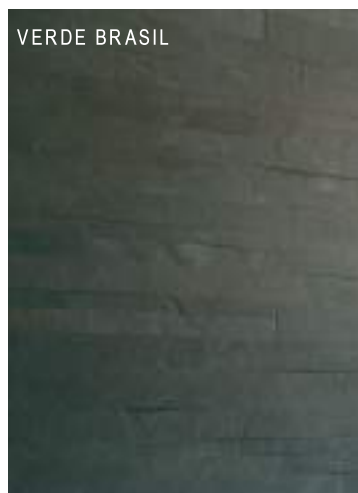
QUARZITE ZAMBESI



SILVER GREY



VERDE BRASIL



# SPLIT

AVANA SPLIT



BIANCO DUCALE SPLIT



BIANCO FIORITO SPLIT



TORTORA SPLIT



# COLLEZIONI CLASSICHE

FINITURE *Finishes*



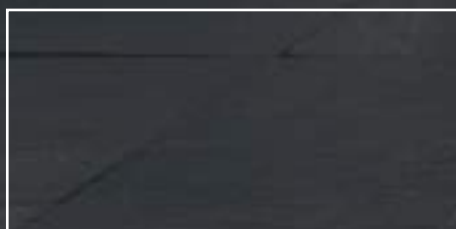
Stone



Easy



Easy Plus



30X30



40X40

30X60

30X90

40X80

60X60

60X120

# FLOORINGS



Classic



Soft

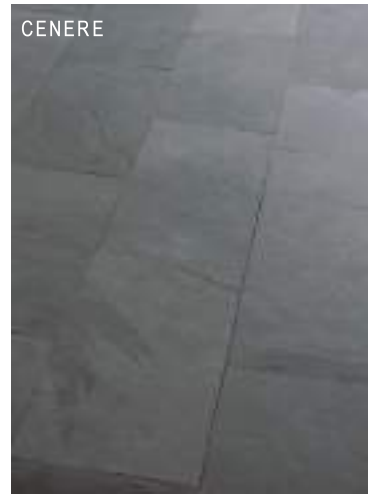


Luxury

Un pavimento in ardesia rende speciale ogni ambiente, grazie all'unicità di ogni singola lastra. Artesia offre una vasta gamma di colori e finiture tra cui scegliere a seconda delle esigenze progettuali. Alcune finiture prevedono il trattamento antimacchia e la cera protettiva. Scegliere un pavimento in pietra vuol dire distinguersi dalla massa e prediligere i materiali naturali. Un pavimento Artesia ha una durata eterna e non passa mai di moda, a differenza delle produzioni industriali.

*A slate floor makes every environment special, thanks to the uniqueness of each individual tile. Artesia offers a wide range of colours and finishes from which to choose according to design requirements. Some finishes include treatment with anti-stain product and protective wax. Choosing a stone floor means separating yourself from the crowd and preferring natural materials. An Artesia floor lasts forever and never goes out of style, unlike industrial productions.*

# FLOORINGS







# COLLEZIONI CLASSICHE

## FINITURE *Finishes*



Easy



Easy Plus



Soft



# LISTONE



Luxury

Listone è la collezione di Artesia dove il materiale viene calibrato nello spessore prima di essere tagliato e garantisce uno spessore mediamente costante, a differenza del Murales.

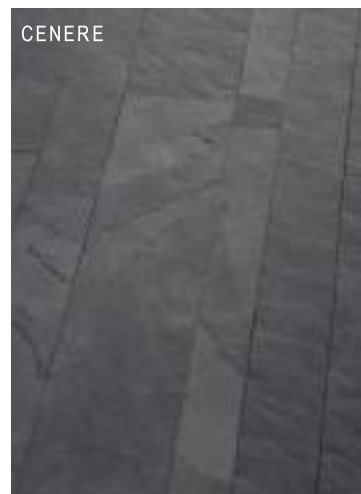
Adatto sia a pavimento che a rivestimento, è una soluzione bella ed elegante. Listone viene fornito in pezzi sfusi di diverse larghezze e lunghezze a correre, già miscelati nelle scatole.

*Listone is the Artesia collection where the thickness of the material is calibrated before being cut providing a rather constant thickness, unlike Murales.*

*Suitable both on floors and walls, it is a beautiful and elegant solution. Listone is supplied in loose pieces with different widths and random lengths, already mixed in the boxes.*



# LISTONE



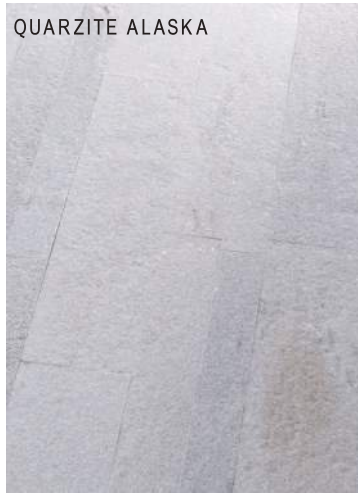
PIEDRA DE LOS ANDES



PINK



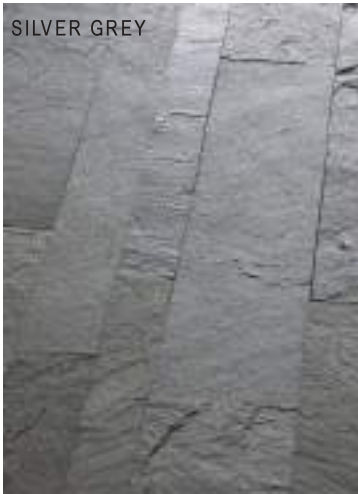
QUARZITE ALASKA



QUARZITE VERDE



SILVER GREY



VERDE BRASIL



# OUTDOOR



L'ardesia trova una perfetta collocazione in esterno, dove è naturalmente destinata ad esprimere il massimo delle sue performance tecniche ed estetiche. Ideale come pavimentazione di piazze e giardini, ottima soluzione come rivestimento di facciata e perfetta in piscina. Nella versione ad alto spessore 20 mm o 30 mm può essere utilizzata negli esterni carrabili.

*Slate finds its perfect location outdoors, where it is naturally destined to express its technical and aesthetic performance to the full. Ideal for flooring of squares and yards, excellent solution for cladding facades and perfect in the swimming pool. The high thickness 20 mm or 30 mm version can also be used in outside driveways.*





Facciata/Facade: Golden Grey Maxi Murales - finitura / finishing: Stone







Grafite, Cenere - finitura / finishing: Easy / Bianco Ducale - finitura / finishing: Soft

Silver Grey - finitura / finishing: Flamed

# ARTESIA 20MM/30MM

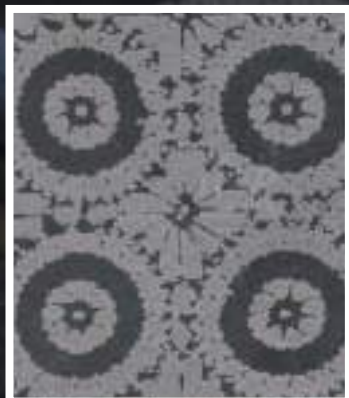


Golden Grey - finitura / finishing: Flamed



Cacao - finitura / finishing: Easy

# INCISI



PIZZO



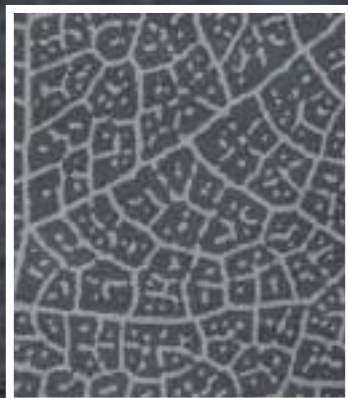
JUTA



LANA



20X20



FOGLIA



JUNGLE

La collezione Incisi nasce dalla fusione tra natura, tecnologia, design e da un forte desiderio di sperimentazione. L'elemento naturale è la l'ardesia che viene incisa attraverso l'utilizzo di nuove tecnologie computerizzate. L'ispirazione grafica deriva dal mondo dei tessuti lavorati a mano come pizzo, juta e lana e da elementi naturali come le foglie. Ne risulta una fusione perfetta tra le incisioni e lo spacco naturale della pietra. La collezione Incisi ha un forte carattere e un impatto decorativo notevole, pur mantenendo l'eleganza e la raffinatezza che contraddistinguono le collezioni Artesia.

*Incisi collection was born from the merger between nature, technology and from the strong desire for experimentation. The natural element is slate that is engraved through the use of new computerized technologies. The graphic inspiration comes from the world of hand made fabrics such as lace, juta and wool and natural elements such as leaves. It results in a perfect fusion between the engravings and the natural split of the slate. Incisi collection has a strong character and a remarkable decorative impact, while maintaining the elegance and distinction that sets Artesia collections.*



Scala/Stair: Cenere Ad Hoc



**STONE** La faccia a vista è a spacco naturale. Il retro può essere spianato oppure a spacco naturale a seconda della pietra. Lo spessore ha delle tolleranze elevate (9-14 mm) e può variare a seconda delle caratteristiche tecniche di ogni pietra. Le dimensioni possono avere una tolleranza di 3-5 mm. Le coste sono segate.

Le lastre sono imballate in casse che contengono circa 35 mq o in scatole per piccole quantità.

*The upper surface is natural cleft. The back can be smoothed or natural cleft according to the stone. The thickness has high tolerance (9-14 mm) and can vary according to the technical characteristics of each stone. The dimensions can have a tolerance of 3-5 mm. The edges are sawn. The slabs are packed in crates which contain about 35 m<sup>2</sup> or in boxes for small quantities.*

**EASY PLUS** La faccia a vista è a spacco naturale. La faccia di posa è rettificata in modo da garantire che ogni lastra abbia uno spessore mediamente costante. Lo spessore ha tolleranze minime (9-12 mm) e può variare a seconda delle caratteristiche tecniche di ogni pietra. Le dimensioni possono avere una tolleranza di 2-3 mm. Le coste sono segate. Ogni lastra è perfettamente pulita e trattata con antimacchia idro-oleorepellente e cera protettiva. Le lastre sono imballate in scatole di cartone che contengono circa 1 mq. Per la posa sono indicati i prodotti specifici per pietre naturali. Per il trattamento e la manutenzione del materiale dopo la posa sono consigliati i prodotti Artesia.

*A product line with a natural cleft upper surface. The upper surface is natural cleft. The under-surface is rectified so as to ensure that the thickness of each tile is constant on average. The thickness has a minimum tolerance (9-12 mm) and can vary according to the technical characteristics of each stone. The sizes can have a tolerance of 2-3 mm. The edges are sawn. Each tile is perfectly clean and treated with a water and oil repellent anti-stain product and protective wax. The tiles are packed in cardboard boxes containing about 1 m<sup>2</sup>. Specific products for natural stones are advised for laying. For treating and maintaining the material after laying we recommend using Artesia products.*

**CONCRETE** Finitura in cui la faccia a vista viene lavorata con una speciale spazzola abrasiva che rende la superficie ruvida, opaca e di aspetto puntinato in maniera uniforme e con una grana fine, antiscivolo ma sempre piacevole al tatto perchè senza grosse asperità. La faccia di posa è calibrata e rettificata. Cornice levigata di misura 1 cm sul perimetro della pietra disponibile su richiesta. Trattamento antimacchia e cera protettiva su richiesta. Imballo in scatole di cartone da circa 1 m<sup>2</sup>.

*Finish in which the exposed face is processed with a special abrasive brush which makes the surface look like concrete: rough, opaque and dimpled uniformly and with a fine grain, non-slip but always pleasant to the touch as it is not too rough. The laying face is calibrated and rectified. Smooth frame measuring 1 cm on the stone perimeter available on request. Anti-stain treatment and protective wax on request. Packaged in cardboard boxes of about 1 m<sup>2</sup>.*

# FINITURE / FINISHES

**EASY** La faccia a vista è a spacco naturale. La faccia di posa è rettificata in modo da garantire che ogni lastra abbia uno spessore mediamente costante. Lo spessore ha tolleranze minime (9-12 mm) e può variare a seconda delle caratteristiche tecniche di ogni pietra. Le dimensioni possono avere una tolleranza di 2-3 mm. Le coste sono segate. Ogni lastra è perfettamente pulita. Le lastre sono imballate in scatole di cartone che contengono circa 1 mq. Per la posa sono indicati i prodotti specifici per pietre naturali. Per il trattamento e la manutenzione del materiale dopo la posa sono consigliati i prodotti Artesia.

*The upper surface is natural cleft. The under surface is rectified so as to ensure that the thickness of each tile is constant on average. The thickness has a minimum tolerance (9-12 mm) and can vary according to the technical characteristics of each stone. The sizes can have a tolerance of 2-3 mm. The edges are sawn. Each tile is perfectly clean. The tiles are packed in cardboard boxes containing about 1 m<sup>2</sup>. Specific products for natural stones are advised for laying. For treating and maintaining the material after laying we recommend using Artesia products.*

**CLASSIC** Modulo in ardesia con tutte le caratteristiche dei moduli calibrati. La faccia a vista è a spacco naturale. La faccia di posa è rettificata in modo da garantire che ogni lastra abbia uno spessore mediamente costante. Lo spessore ha tolleranze minime (9-12 mm) e può variare a seconda delle caratteristiche tecniche di ogni pietra. Le dimensioni sono calibrate e le coste sono bisellate in modo tale da permettere la posa a giunti uniti. Ogni lastra è perfettamente pulita e trattata con antimacchia idro-oleorepellente e cera protettiva. Le lastre sono imballate in scatole di cartone che contengono circa 1 mq. Per la posa sono indicati i prodotti specifici per pietre naturali. Per il trattamento e la manutenzione del materiale dopo la posa sono consigliati i prodotti Artesia.

*A product line with a natural cleft upper surface. This is a slate module with all the characteristics of the calibrated modules. The upper surface is natural cleft. The under surface is rectified so as to ensure that the thickness of each tile is constant on average. The thickness has a minimum tolerance (9-12 mm) and can vary according to the technical characteristics of each stone. The sizes are calibrated and the edges are chamfered allowing them to be laid without joints. Each tile is perfectly clean and treated with a water and oil repellent anti-stain product and protective wax. The tiles are packed in cardboard boxes containing about 1 m<sup>2</sup>. Specific products for natural stones are advised for laying. For treating and maintaining the material after laying we recommend using Artesia products.*



**LUXURY** Offre il pregio di un pavimento levigato senza rinunciare alla bellezza della pietra naturale. Si tratta di un modulo in ardesia con tutte le caratteristiche dei moduli calibrati. La faccia a vista è levigata. La faccia di posa è rettificata in modo da garantire che ogni lastra abbia uno spessore mediamente costante. Lo spessore è costante, le dimensioni sono calibrate e le coste sono bisellate (su richiesta) in modo tale da permettere la posa a giunti uniti. Ogni lastra è perfettamente pulita. Le lastre sono imballate in scatole di cartone che contengono circa 1 mq. Per la posa sono indicati i prodotti specifici per pietre naturali. Per il trattamento e la manutenzione del materiale dopo la posa sono consigliati i prodotti Artesia.

*This product offers the high quality of a honed floor without giving up the beauty of natural stone. This is a module in slate with all the characteristics of the calibrated modules. The upper surface is honed. The under-surface is rectified so as to ensure that the thickness of each tile is constant on average. The thickness is constant, the sizes are calibrated and the edges are chamfered allowing them to be laid without joints. Each tile is perfectly clean. The tiles are packed in cardboard boxes containing about 1 m<sup>2</sup>.*

*Specific products for natural stones are advised for laying. For treating and maintaining the material after laying we recommend using Artesia products.*

**ATELIER** Atelier è una linea di prodotto ricercata dove le diverse finiture della pietra vengono sapientemente miscelate da mani esperte per ottenere un equilibrio tra superfici lisce e materiche e tra luci ed ombre, a creare un effetto particolare ed esclusivo. La faccia di posa è rettificata in modo da garantire che ogni lastra abbia uno spessore mediamente costante. Lo spessore ha tolleranze minime (9-12 mm) e può variare a seconda delle caratteristiche tecniche di ogni pietra. La faccia a vista presenta un assortimento di finiture (Soft, Materic, Concrete e Textile). Ogni lastra è perfettamente pulita. Le lastre sono imballate in scatole di cartone che contengono circa 1 mq. Per la posa sono indicati i prodotti specifici per pietre naturali. Per il trattamento e la manutenzione del materiale dopo la posa sono consigliati i prodotti Artesia.

*Atelier is a refined product line where different stone finishings are skilfully mixed by expert hands to obtain a balance between smooth and rough surfaces and between lights and shadows, in order to create a particular and exclusive effect. The under surface is rectified so as to ensure that the thickness of each tile is constant on average. The thickness has a minimum tolerance (9-12 mm) and can vary according to the technical characteristics of each stone. The upper surface presents a combination of finishings (Soft, Materic, Concrete and Textile). Each tile is perfectly clean. The tiles are packed in cardboard boxes containing about 1 m<sup>2</sup>. Specific products for natural stones are advised for laying. For treating and maintaining the material after laying we recommend using Artesia products.*

**SOFT** Modulo in ardesia con tutte le caratteristiche dei moduli calibrati. La faccia a vista viene lavorata con uno speciale procedimento meccanico di bassa intensità che permette di mantenere la struttura dello spacco naturale ma elimina le asperità più evidenti. La faccia di posa è rettificata in modo da garantire che ogni lastra abbia uno spessore mediamente costante. Lo spessore ha tolleranze minime (9-12 mm) e può variare a seconda delle caratteristiche tecniche di ogni pietra. Le dimensioni sono calibrate e le coste sono addolcite in modo tale da permettere la posa a giunti uniti. Ogni lastra è perfettamente pulita. Le lastre sono imballate in scatole di cartone che contengono circa 1 mq. Per la posa sono indicati i prodotti specifici per pietre naturali. Per il trattamento e la manutenzione del materiale dopo la posa sono consigliati i prodotti Artesia.

*This is a slate module with all the characteristics of the calibrated modules. The upper surface is worked with a special low-intensity mechanical process which allows the structure of the natural cleft to be maintained but eliminates the more evident roughness. The under-surface is rectified so as to ensure that the thickness of each tile is constant on average. The thickness has a minimum tolerance (9-12 mm) and can vary according to the technical characteristics of each stone. The sizes are calibrated and the edges are softened allowing them to be laid without joints. Each tile is perfectly clean. The tiles are packed in cardboard boxes containing about 1 m<sup>2</sup>. Specific products for natural stones are advised for laying. For treating and maintaining the material after laying we recommend using Artesia products.*

**MATERIC** Finitura in cui la faccia a vista viene scolpita attraverso una lavorazione con uno speciale utensile mosso meccanicamente che martella la pietra e rende la superficie strutturata in maniera uniforme con una grana di media dimensione, antiscivolo ma sempre piacevole al tatto perchè priva di parti taglienti o di grosse asperità. La faccia di posa è calibrata e rettificata. Cornice levigata di misura 1 cm sul perimetro della pietra disponibile su richiesta. Trattamento antimacchia e cera protettiva su richiesta. Imballo in scatole di cartone da circa 1 m<sup>2</sup>.

*Finish in which the exposed face is carved by mechanically moving a special tool which hammers the stone and makes the surface uniformly textured with a grain of medium size, non-slip but always pleasant to the touch as there are no sharp edges and the surface is not too rough. The laying face is calibrated and rectified. Smooth frame measuring 1 cm on the stone perimeter available on request. Anti-stain treatment and protective wax on request. Packaged in cardboard boxes of about 1 m<sup>2</sup>.*

**TEXTILE** Finitura in cui la faccia a vista viene lavorata con una speciale spazzola abrasiva che rende la superficie rigata, spazzolata e morbida al tatto, simile ad un tessuto grezzo. Piacevole al tatto e totalmente priva di asperità. La faccia di posa è calibrata e rettificata. Trattamento antimacchia e cera protettiva su richiesta. Imballo in scatole di cartone da circa 1 m2.

*Finish in which the exposed face is processed with a special abrasive brush that results in a lined and brushed surface, soft to the touch, similar to an unfinished fabric. Pleasant to the touch and totally devoid of rough edges. The laying face is calibrated and rectified.*

*Anti-stain treatment and protective wax on request. Packaged in cardboard boxes of about 1 m2.*

**RAIN** Finitura in cui la faccia a vista viene lavorata con uno speciale utensile mosso meccanicamente che scava la pietra creando sulla superficie delle piccole onde morbide al tatto che creano un elegante movimento geometrico che si ripete. La faccia di posa è calibrata e la lastra è rettificata. Finitura adatta al solo rivestimento. Trattamento antimacchia e cera protettiva su richiesta. Imballo in scatole di cartone da circa 1 m2.

*Finish in which the visible face is processed with a special tool moved mechanically which digs the stone and creates small waves on the surface which are soft to touch providing an elegant geometric movement which is repeated. The laying face is calibrated and the tile is ground. Finish only suitable for walls. Treatment with anti-stain product and protective wax on demand. Packed in cardboard boxes of approximately 1 m2.*

**SKIN** Finitura in cui la faccia a vista viene lavorata con uno speciale utensile mosso meccanicamente che graffia la pietra creando sulla superficie delle piccole righe ruvide al tatto che ricorda la corteccia di un albero. La faccia di posa è calibrata e la lastra è rettificata. Finitura adatta al solo rivestimento. Trattamento antimacchia e cera protettiva su richiesta. Imballo in scatole di cartone da circa 1 m2.

*Finish in which the visible face is processed with a special tool moved mechanically which scratches the stone and creates small lines on the surface which are rough to touch reminding us of the bark of a tree. The laying face is calibrated and the tile is ground. Finish only suitable for walls. Treatment with anti-stain product and protective wax on demand. Packed in cardboard boxes of approximately 1 m2.*

**FLAMED** Finitura in cui la faccia a vista viene fiammata creando sulla superficie delle striature sempre diverse e originali. La faccia di posa è calibrata e la lastra è rettificata. Finitura adatta sia a pavimento che a rivestimento. Trattamento antimacchia e cera protettiva su richiesta. Imballo in scatole di cartone da circa 1 m2.

*Finish in which the visible face is flamed creating stripes on the surface which are always different and original. The laying face is calibrated and the tile is ground. Finish suitable for floor and walls. Treatment with anti-stain product and protective wax on demand. Packed in cardboard boxes of approximately 1 m2.*

**SPLIT** Finitura in cui la lastra viene splittata meccanicamente a ricreare lo spacco naturale. Attraverso questo procedimento la superficie a vista assume un aspetto grezzo ed irregolare. La faccia di posa è non calibrata. Finitura adatta solo a rivestimento. Imballo in scatole di cartone da circa 1 m2.

*Finish in which the tile is split mechanically re-creating the natural split. This procedure gives the visible surface a coarse and irregular appearance. The laying face is not calibrated. Finish only suitable for walls. Packed in cardboard boxes of approximately 1 m2.*

**STUDIO** Studio è la miscela delle due finiture Soft e Rain. Collezione I Neutri.

*Studio is the combination of two finishes: Soft and Rain. Collection I Neutri.*



The image shows the top section of the Artesia website. The background is a close-up photograph of a person's hands, wearing a red knitted sleeve and a work glove, using a tool to work on a dark, textured surface, likely slate. In the top left corner, there is a logo for 'Artesia naturale & preziosa'. In the top right corner, there are two menu icons labeled 'IT' and 'EN'. The main title 'ARTESIA®' is centered above the large text 'UNA STORIA ITALIANA'. Below this, there is a horizontal navigation bar with four colored buttons: a dark grey button with a leaf icon labeled 'LABORATORIO', a gold button with a circular stone icon labeled 'LE FINITURE', a light grey button with a rectangular stone icon labeled 'LE PIETRE', and a dark grey button with a rectangular stone icon labeled 'GET INSPIRED'.

Artesia  
naturale & preziosa

IT EN

ARTESIA®  
UNA STORIA ITALIANA

LABORATORIO

LE FINITURE

LE PIETRE

GET INSPIRED

[WWW.SLATE.IT](http://WWW.SLATE.IT)

*register and download the business material, texture and catalogues*

Artesia®  
International Slate Company s.r.l.

Via Pezzonasca, 27  
16047 Moconesi  
Genova - ITALY

Ph. +39 0185 93 5000  
Fax +39 0185 93 5001

