

Cover

by Patricia Urquiola



MU
TIN
A

Cover

by Patricia Urquiola

Cover costituisce uno dei primi esperimenti di Patricia Urquiola su lastre di grande formato. La collezione nasce da un progetto sperimentale, che fa uso della tecnologia Continua Plus. La materia ceramica, arricchita da una miscela di micro-graniglie, costituisce la base su cui vengono poi realizzate delle trame in serigrafia colorata, caratterizzate da grafiche irregolari, figurative o geometriche. L'utilizzo di questa tecnologia è stato necessario al fine di ottenere una materia compatta, composta da polveri, grani e scaglie, senza l'aggiunta di colori e applicazioni in digitale.

Per perseguire questo obiettivo, Mutina ha sviluppato una ricerca specifica che ha reso Cover un progetto unico nell'ambito dei grandi formati ceramici. La collezione è stata realizzata con impasti di grès porcellanato non smaltato (UGL). Cover è disponibile nei formati 120 x 240 cm, 120 x 120 cm e 30 x 120 cm, nominali e rettificati. Mutina consiglia di mantenere fughe di 2 mm per consentire una perfetta modularità.

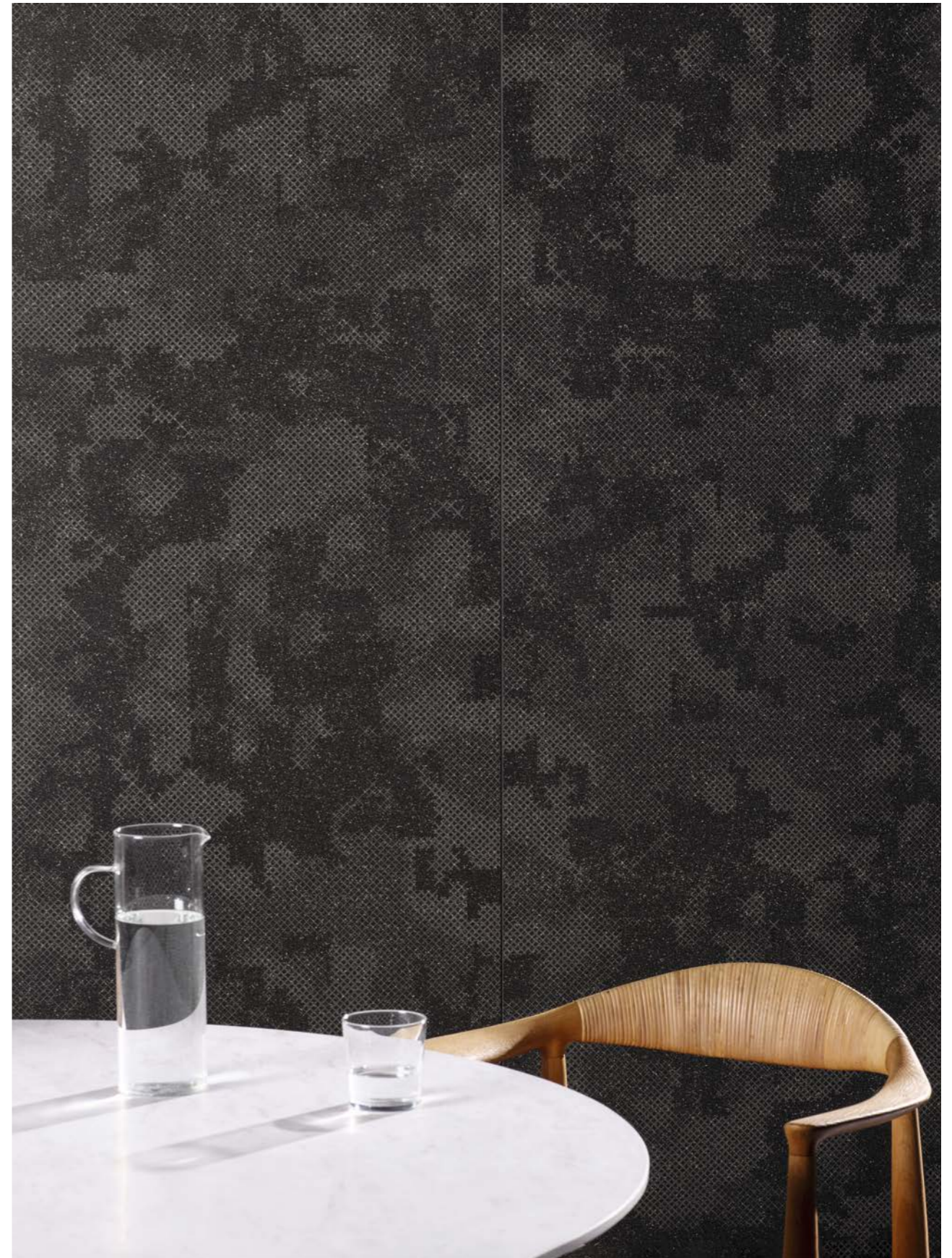
Cover marks one of Patricia Urquiola's first ventures with large ceramic slabs. The collection came about from an experimental project using the Continua Plus technology. The clay is blended with a mixture of micro-grit, which is then used as a base for the coloured patterns applied using the silk-screen method. These may be irregular, figurative or geometric. This technology was necessary in order to obtain a compact material with powders, grains and flakes, without the addition of colour or digital applications. To pursue this objective, Mutina has carried out specific research that makes Cover a unique product in the field of large ceramic slabs. The collection consists of unglazed porcelain stoneware body (UGL). Cover is available in the nominal sizes 120 x 240 cm, 120 x 120 cm, and 30 x 120 cm with rectified edges. Mutina recommends a joint of 2 mm to achieve a perfectly modular layout.



Abbiamo lavorato su lastre di grande formato, che riconducessero a nuove matericità. Una materia già concepita in pasta, come una graniglia naturale, una miscela leggera che va a fare da sfondo a delle presenze leggermente a contrasto, con varie modularità e diversi pattern sovrapposti in serigrafie evolute. Grandi lastre con masse grafiche irregolari, di intensità e densità diverse, che ricordano il paesaggio variabile delle nuvole, sempre in movimento.

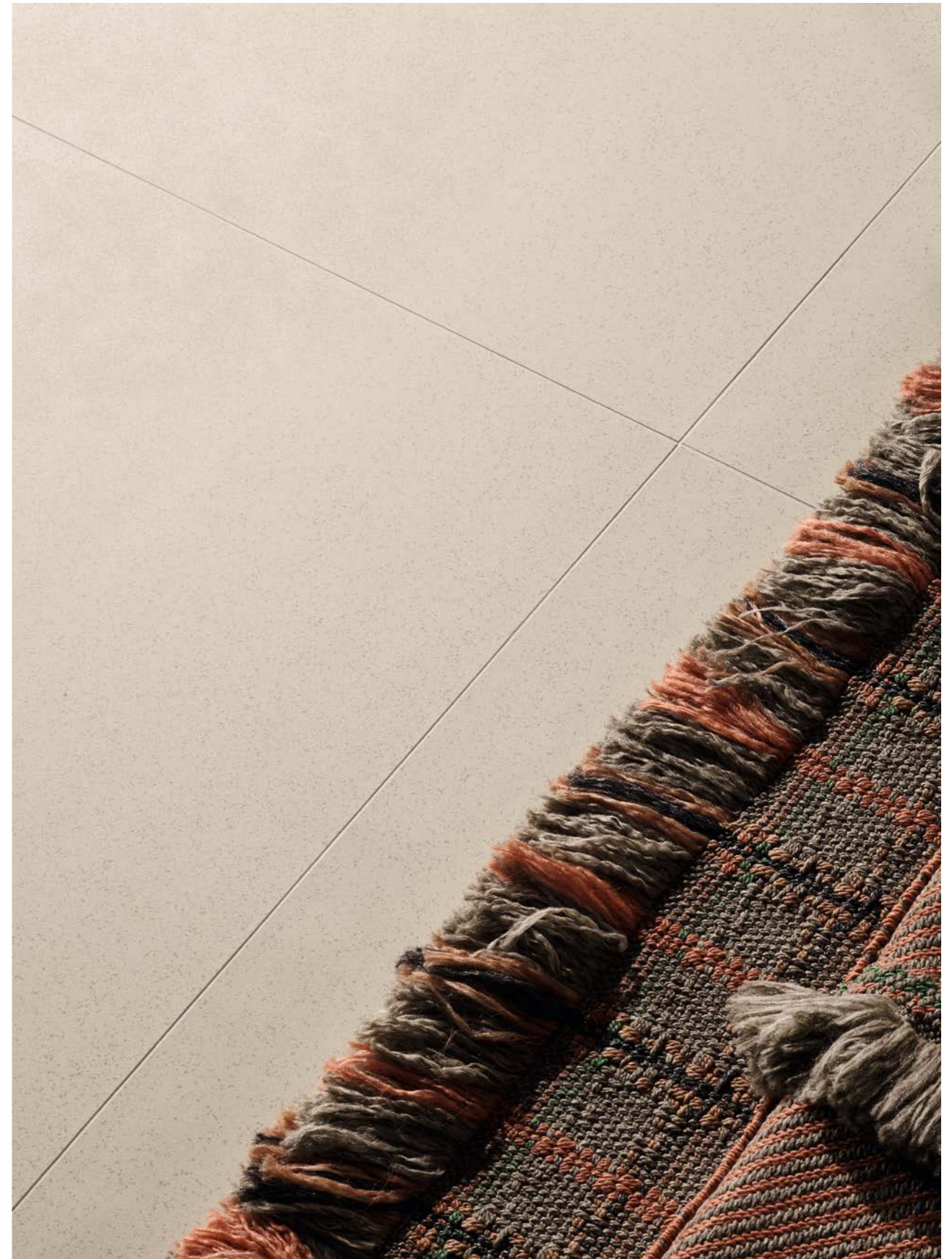
We have strived to achieve new material properties on our large slabs. The body of this material is already designed to contain a natural grit, a light blend that acts as a base for slightly contrasting materials, with modern patterns and modules applied using the silk-screen method. Large slabs with irregular large patterns, with different intensity and density of colour, that are reminiscent of the variable landscape of the sky in which the clouds move around continuously.

Patricia Urquiola



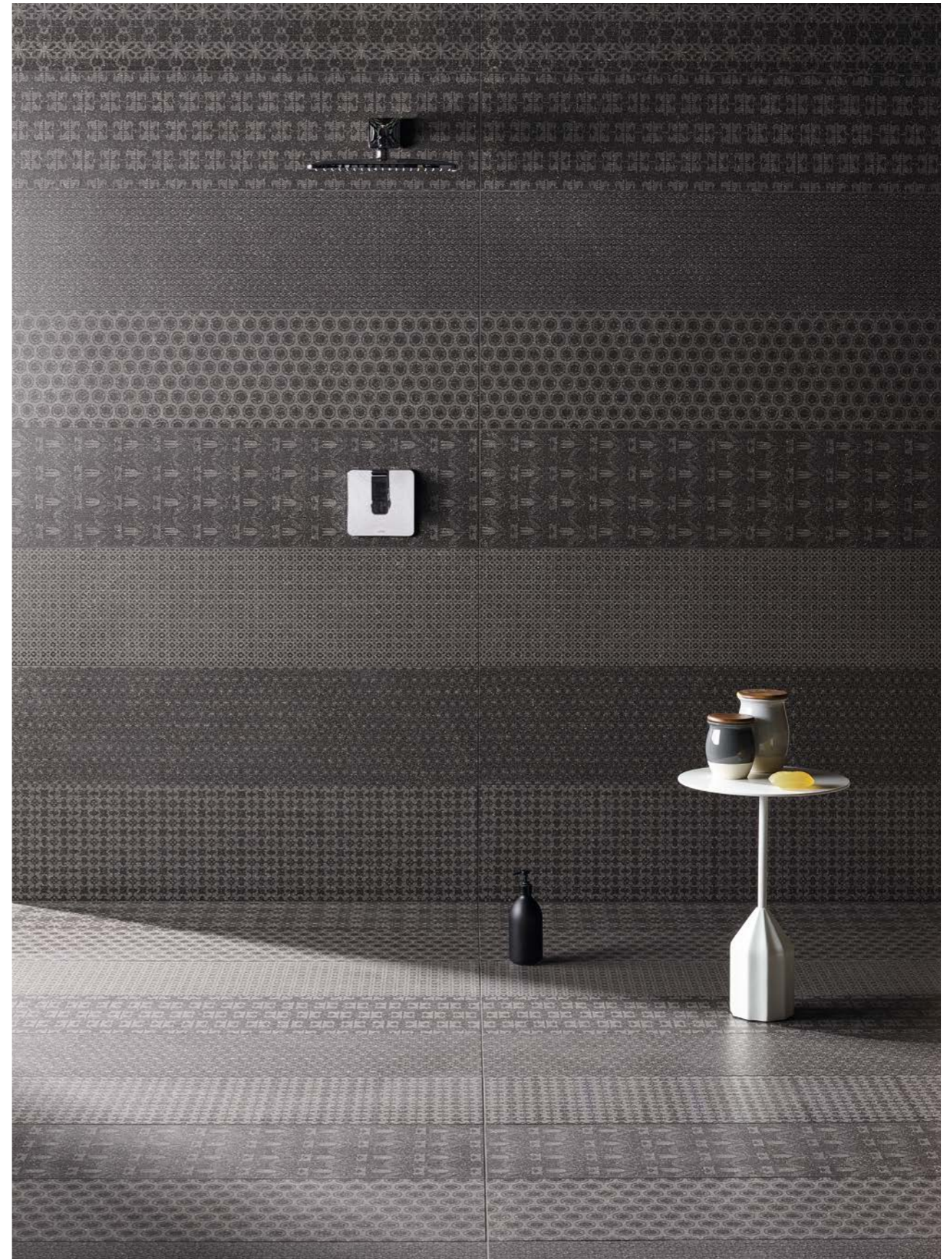
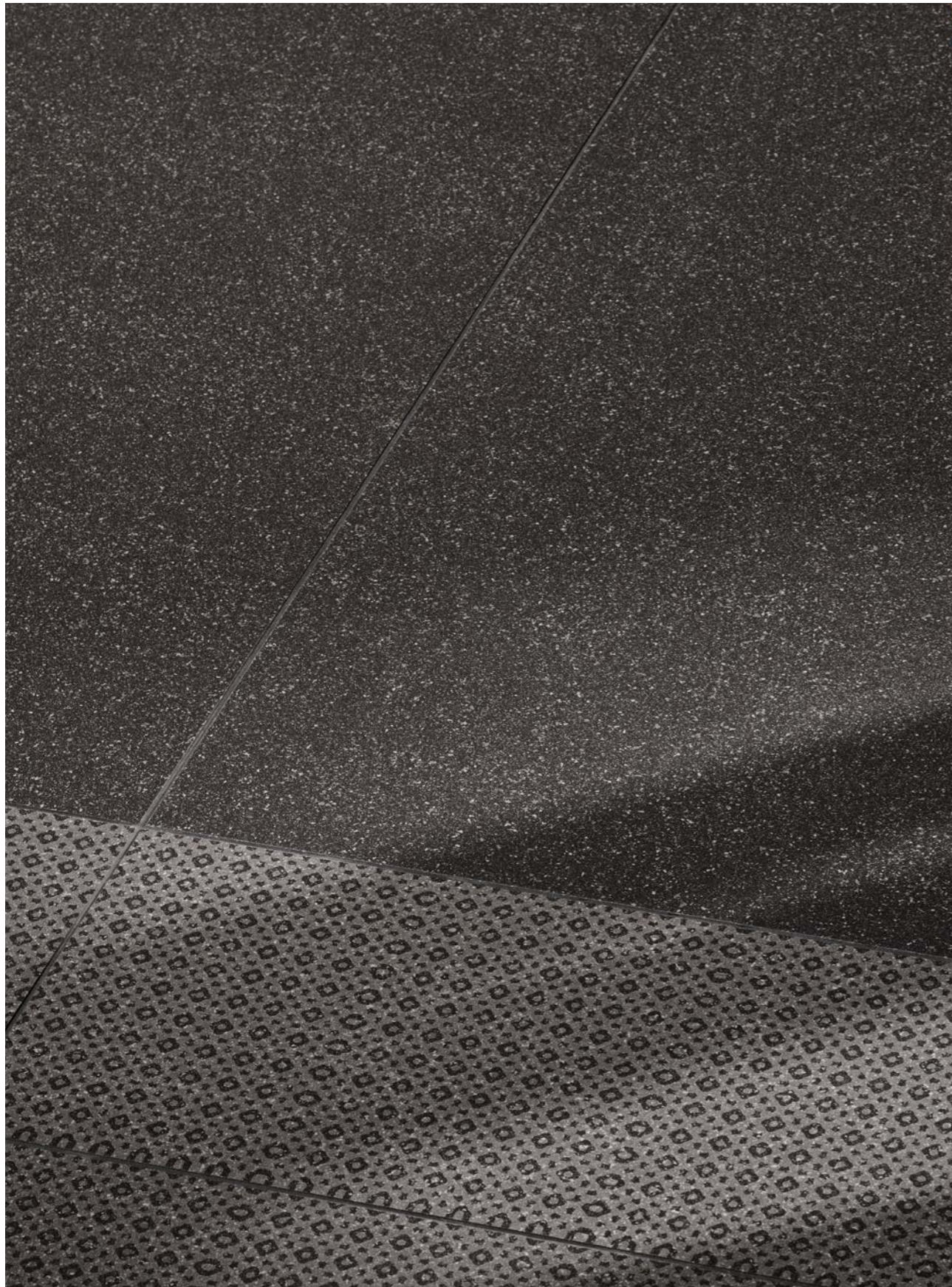
Nube Black

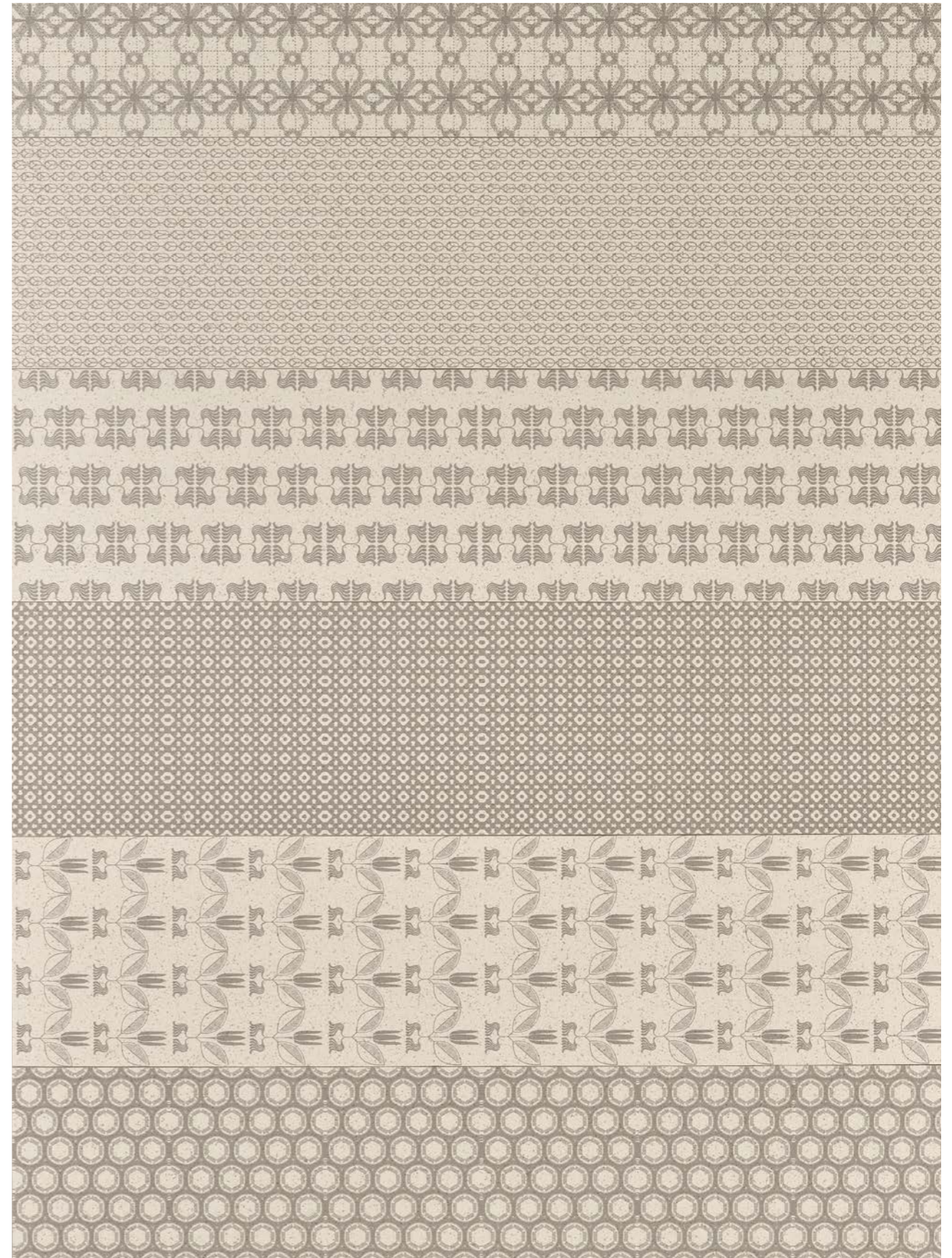
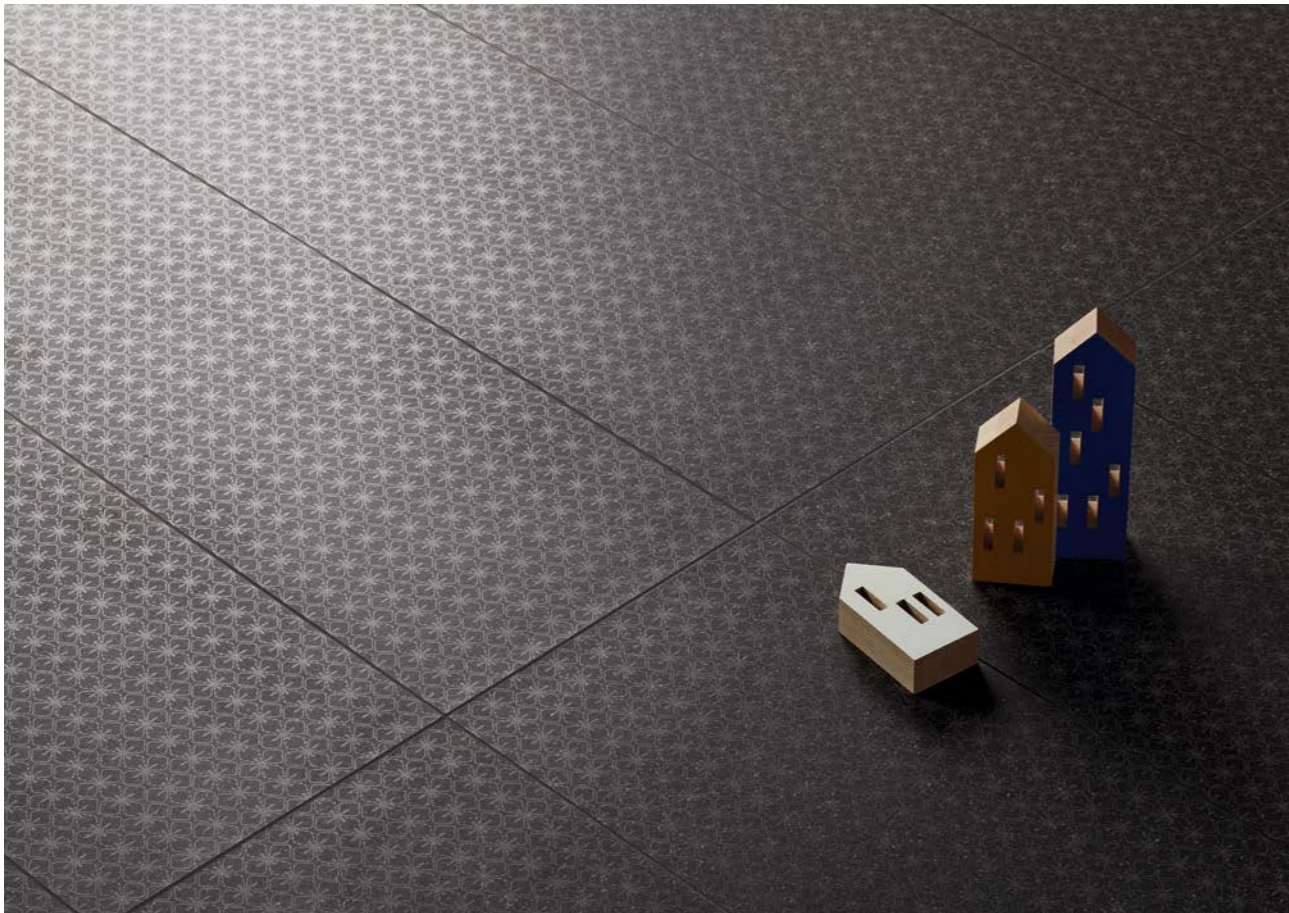




This page: Base White.
Opposite page: Wall: Nube White, Floor: Base White.







From the top: Stitch White, Scarabeo White, Nouveau White, Bouclé White, Liberty White, Daphne Black, Rounded White.





This page: Grid Grey, Base Grey.
Opposite page: Grid Black.



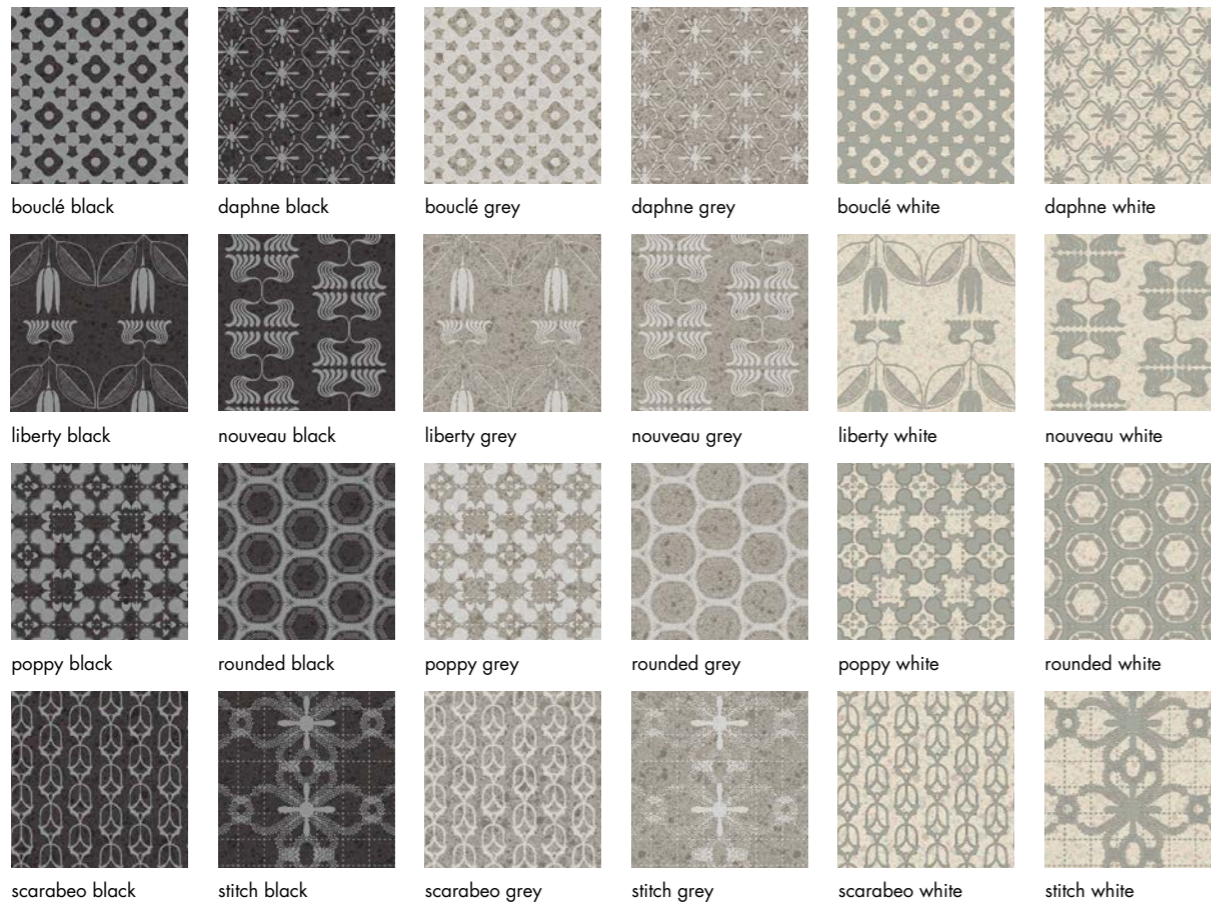
This page: Grid White, Base White, Rounded White, Stitch White.
Opposite page: Grid White, Base White.

Sizes & Colors

design	Patricia Urquiola	2017
production	industrial	
material	gres porcellanato non smaltato ad impasto omogeneo unglazed homogeneous porcelain stoneware	
thickness	6 mm	
*	misure nominali/nominal sizes	

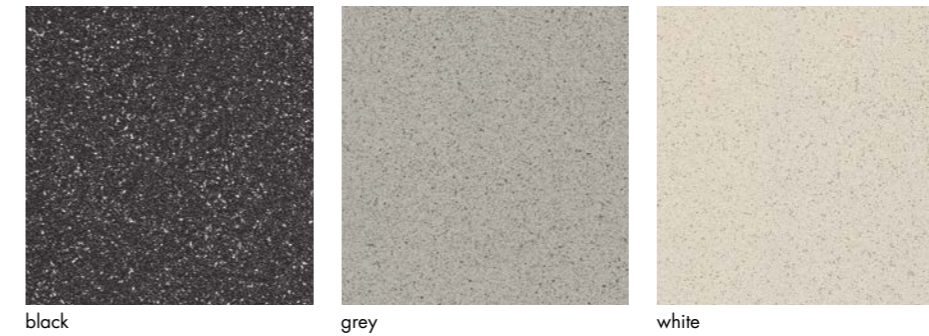
Modello depositato piastrelle n° 004427748-0001/0027 – data di deposito: 31/10/2017
Registered design (tiles) n° 004427748-0001/0027 – date of registration: 31/10/2017
Modello depositato grafiche n° 004426930-0001/0010 – data di deposito: 31/10/2017
Registered design n° 004426930-0001/0010 – date of registration: 31/10/2017

Pattern 30·120 cm / *12"·47"

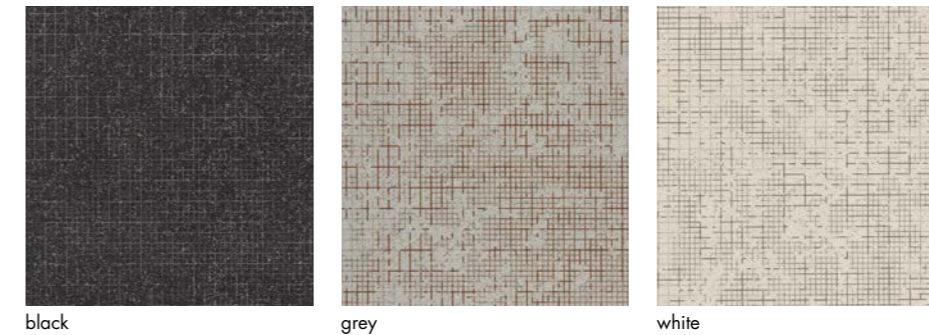


Sizes & Colors

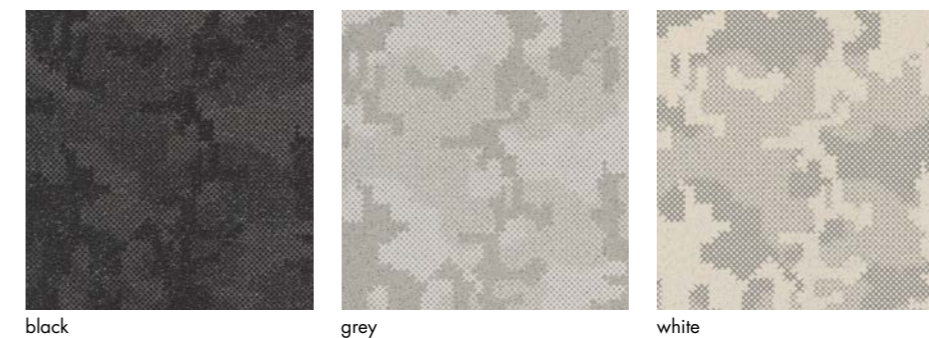
Base 120·120 cm / *47"·47" | 30·120 cm / *12"·47"



Grid 120·240 cm / *47"·94" | 120·120 cm / *47"·47"



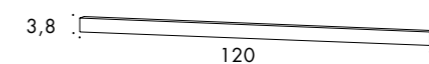
Nube 120·240 cm / *47"·94" | 120·120 cm / *47"·47"



Stucchi/Grouts Bianco 50 (Cover White) Grey 76 (Cover Grey) Nero 06 (Cover Black)



Battiscopa/Skirting 3,8·120 cm / *2"·47"



Technical Features

UNI EN14411:2012 App. GL. (Bla Group)

NORMA STANDARD	CARATTERISTICHE FEATURES	VALORE PRESCRITTO VALUE REQUIRED	COVER	
ISO 10545/2	DIMENSIONI/SIZES			
	lunghezza e larghezza/ length and width	± 0,6%	conforme in conformity with standard	
	spessore/thickness	± 5%		
	rettilinearità degli spigoli/ straightness of edges	± 0,5%		
ISO 10545/3	ortogonalità/wedging	± 0,5%		
	planarità/flatness	± 0,5%		
ISO 10545/3	assorbimento d'acqua/ water absorption	< 0,5%	conforme in conformity with standard	
ISO 10545/6	resistenza all'abrasione profonda resistance to deep abrasion	≤ 175mm ³	conforme in conformity with standard	
ISO 10545/9	resistenza agli sbalzi termici resistance to thermal shock	nessuna alterazione visibile no visible alteration	resiste resistant	
ASTM C484		no samples must show visible defects	unaffected	
ISO 10545/12	resistenza al gelo frost resistance	nessuna alterazione visibile no visible alteration	resiste resistant	
ISO 10545/13	resistenza agli attacchi chimici resistance to chemical attacks	nessuna alterazione visibile no visible alteration	resiste resistant	
DIN 51130-04		valori medi		
		6÷10°	R9	R9 Nube
		10÷19°	R10	R10 Grid
		19÷27°	R11	
		27÷35°	R12	
	> 35°	R13		
DCOF		> 0,42	0,70	

Sistema produttivo con certificazione ambientale ISO 14000 e ISO 9001
Environmental management system ISO 14000 and ISO 9001



Packing

FORMATO SIZE	PZ-MQ PCS-SQM	PZ-SCAT. PCS-BOX	MQ-SCAT. SQM-BOX	SCAT.-PAL. BOX-PAL.	KG-SCAT. KG-BOX	KG-PAL. KG-PAL.	MQ-PAL. SQMS-PAL.
120-240 cm	0,35	1	2,88	22	39	858	63,36
120-120 cm	0,69	2	2,88	20	39,50	790	57,60
30-120 cm	2,78	4	1,44	44	19,80	871,20	63,36
battiscopa/skirting 3,8-120 cm	-	5	6	-	3	-	-

Patricia Urquiola



Architetto e designer spagnola, ma italiana di adozione, fa parte del team Mutina dal 2008. Ha disegnato numerose collezioni, tra cui: la serie Déchirer, Bas-Relief, Azulej e Tierras.

Patricia Urquiola è nata a Oviedo, in Spagna, ma vive e lavora a Milano da più di vent'anni. Dopo essersi laureata nel 1989, ha lavorato per Achille Castiglioni, collaborato con Vico Magistretti ed è stata responsabile Design per Lissoni Associati. Nel 2001, ha aperto il suo studio lavorando nei settori del product design, interni e architettura. Ha realizzato progetti retail e allestimenti per Gianvito Rossi, BMW, Flos, Missoni, Moroso, Officine Panerai, H&M, Santoni, Pitti Uomo Firenze e ha vinto diversi premi internazionali tra cui: la "Medalla de Oro al Mérito en las Bellas Artes" del Governo Spagnolo, l'Ordine di Isabella la Cattolica, consegnato da Sua Maestà il Re di Spagna Juan Carlos I, "Designer del decennio" e "Designer dell'anno".

Patricia Urquiola, Spanish architect and director and adopted Italian, is one of the pioneers of the Mutina team. She designed numerous collections since 2008, including the Déchirer series, Bas-Relief, Azulej and Tierras.

Patricia Urquiola was born in Oviedo, Spain, but has lived and worked in Milan for over 20 years. After her graduation in 1989, she worked for Achille Castiglioni, collaborated with Vico Magistretti and was Head of Design at Lissoni Associati. She opened her own studio in 2001, working in product design, interior design and architecture. She realised retail and fitting projects for Gianvito Rossi, BMW, Flos, Missoni, Moroso, Officine Panerai, H&M, Santoni and Pitti Uomo Firenze and won numerous international prizes including: Medalla de Oro al Mérito en las Bellas Artes and the Order of Isabella the Catholic, awarded to her by King Juan Carlos I of Spain, 'Designer of the Decade' and 'Designer of the Year'.



Lavorare sulla tecnologia e sui processi, con la speranza di poterli modificare, comporta tanta pazienza, tanta immaginazione, critica e autocritica. Ma anche senso del tempo e del limite, con dei momenti in cui si decide una sintesi, si dà una definizione.

It takes a great deal of patience, imagination, criticism and self-criticism to work on the technology and processes, with the hope of being able to modify them. It is also necessary to know at what point one has to stop and decide on a combination of everything and draw the line.

Patricia Urquiola



CREDITS

Art direction: Alla Carta Studio
Graphic design: Matteo Pastorio
Text: Mutina
Photography: Gerhardt Kellermann
Printed and bound in Italy, February 2018.

Thanks to:

Cassina
cc-tapis
Flos
Gan
Hansgrohe
Hay
Kettal
Laufen
Mad Lab
Moroso
Vicarbe

All the rights are reserved.
Not any part of this work can be reproduced
in any way without the preventive written
authorization by Mutina. All work is
copyrighted © to their respective owners.

To discover more about Mutina
collections visit mutina.it

Ceramiche Mutina Spa
Via Ghiarola Nuova 16
41042 Fiorano MO, Italia
T +39 0536812800
F +39 0536812808
info@mutina.it
www.mutina.it

© Mutina 2018

